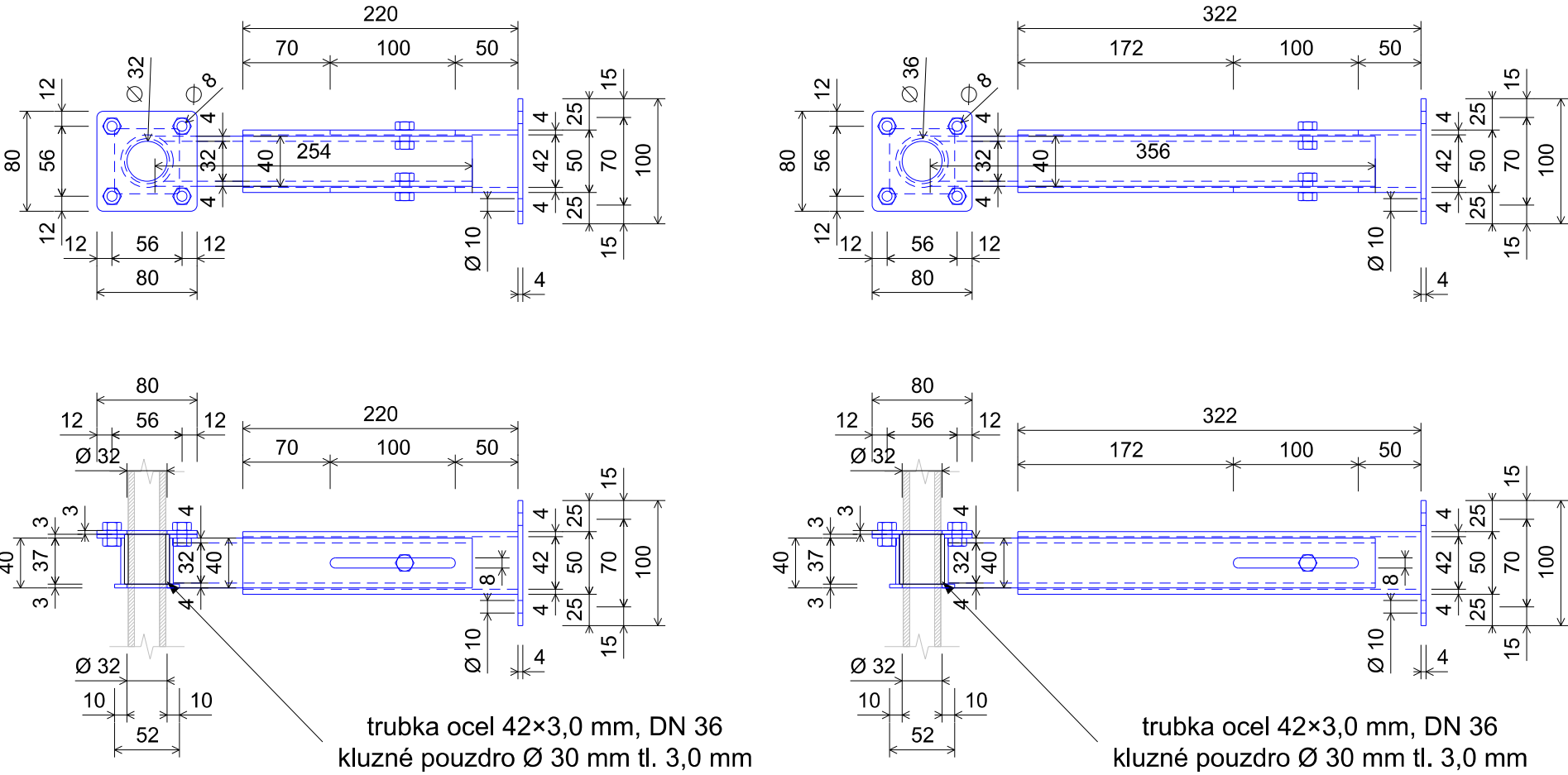
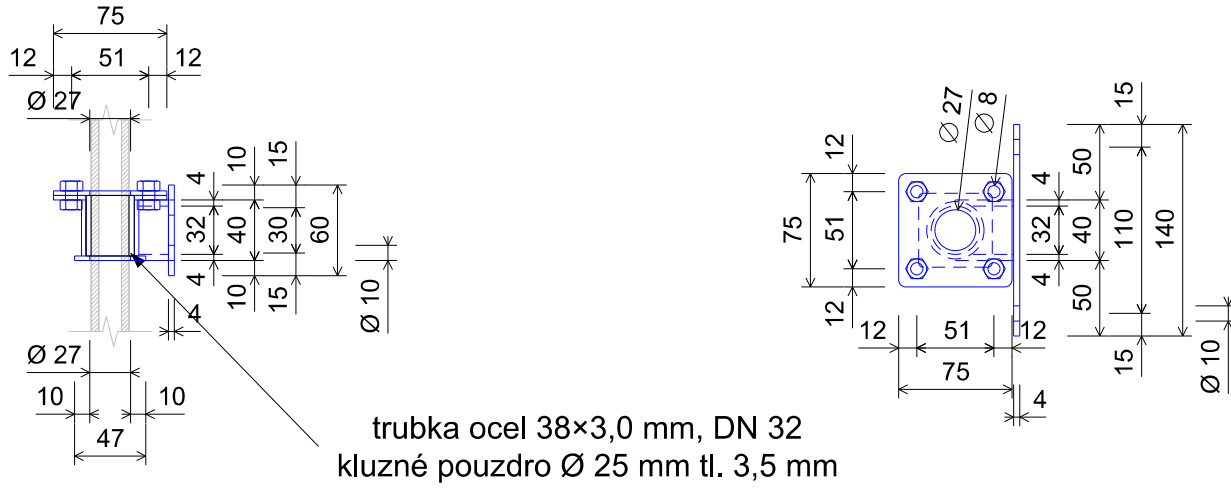


Držák ovládací tyče Ø 30 mm s kluzným pouzdem



Držák ovládací tyče Ø 25 mm s kluzným pouzdem


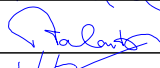



AZ CONSULT, spol. s r.o.

Číslo zakázky.....14/261  
Výrobek uvolněn k použití

Datum.....VIII. 2019③

držáky z oceli DIN 1.4301  
šrouby A2-70  
kluzná pouzdra z POM

Odpor. proj.:	Ing. M. Komín	  	<b>A ZCONSULT®</b> spol. s r. o. Klíšská 12, 400 01 Ústí nad Labem Tel.: 475 240 888 Tel/fax.: 475 240 864 E-mail: azconsult@azconsult.cz ČSN EN ISO 9001
Vypracoval:	Ing. M. Valenta		
Kontroloval:	Ing. P. Vít		
Kraj:	Ústecký		
Místo:	Jezeří		
Objednatel:	Povodí Ohře, státní podnik, Bezručova 4219, 430 03 Chomutov		
Akce:	VD Jezeří - rekonstrukce - III. etapa		Zn. souboru: ...
Objekt:	SO 04.1 Odběrné a výpustné potrubí		Stupeň: DPS Formát: 3 x A4
Výkres:	Spodní výpust, odběr ovládací prvky - detaily 2		Č. zak.: 14/261 Č. paré :
			Datum: VIII/2019
			Měřítko: 1: 5 Č. přílohy: D.4.1.9
DOKUMENTACI LZE UŽÍVAT POUZE VE SMYSLU PŘÍSLUŠNÉ SMLOUVY O DÍLO. KOPIŘOVÁNÍ A ROZŠÍŘOVÁNÍ POUZE PO PŘEDCHOZÍM SOUHLASU AZ CONSULT, spol. s r.o.			